

4240

PULL ET TUNIQUE À COL ENVELOPPANT - WRAP FUNNEL NECK SWEATSHIRT AND TUNIC

NATHALIE

Patron pour chandail (A) tunique (B) avec gros col enveloppant, poche kangourou appliquée (optionnel). Le vêtement est fini avec une bande à l'ourlet. Choix de manche longue avec bande au poignet ou manche courte ourlée.

tailles - sizes

Sewing pattern for a comfortable sweatshirt (A) or tunic (B) with a chunky wrap funnel neck and optional kangaroo pocket.

F - GG

The garment is finished with a hem band. Choice of long sleeves with cuffs or short hemmed sleeves.

MESURES DU CORPS (TAILLES JUNIORS) - BODY MEASUREMENTS (JUNIOR SIZES)

Âge approximatif - Approximate age	2	3	4	5	6	7	8	9	10	11	12	13	
Tailles européennes - European sizes	92	98	104	112	119	127	135	142	146	150	152	155	
TAILLE JALIE - JALIE SIZES	F	G	H	I	J	K	L	M	N	O	P	Q	
	POITRINE CHEST/FULL BUST	20 ½"	21 ½"	22 ¾"	23 ¾"	24 ¾"	26"	27 ½"	28 ¾"	29 ¾"	30"	31"	32"
	TAILLE (PLUS FIN) WAIST (SMALLEST)	20 ¾"	21 ¾"	21 ¾"	22 ¾"	22 ¾"	23 ¾"	23 ¾"	24 ¾"	25 ½"	26 ¾"	26 ¾"	
	HANCHES (PLUS FORT) HIPS (FULLEST)	20 ¾"	22 ¾"	23 ¾"	24 ¾"	25 ¾"	27 ¾"	28 ¾"	29 ¾"	30 ¾"	32"	33 ¾"	34 ½"
TISSUS REQUIS - YARDAGE													
	A	1 yd	1 yd	1 yd	1 ¼ yd	1 ¼ yd	1 ¼ yd	1 ½ yd	1 ½ yd	1 ½ yd	1 ½ yd	1 ½ yd	2 ¼ yd
		0.80 m	0.85 m	0.90 m	0.95 m	1.00 m	1.05 m	1.10 m	1.15 m	1.25 m	1.30 m	1.35 m	2.00 m
58" 147 cm	B	1 ¼ yd	1 ¼ yd	1 ¼ yd	1 ½ yd	1 ½ yd	1 ½ yd	1 ½ yd	1 ¾ yd	1 ¾ yd	1 ¾ yd	2 ½ yd	
		1.05 m	1.05 m	1.10 m	1.15 m	1.25 m	1.30 m	1.35 m	1.40 m	1.45 m	1.50 m	2.20 m	
41" 105 cm	BORD-CÔTE RIBBING	½ yd	½ yd	½ yd	½ yd	½ yd	½ yd	½ yd	½ yd	½ yd	½ yd	½ yd	
		0.35 m	0.35 m	0.35 m	0.40 m	0.40 m	0.40 m	0.45 m	0.45 m	0.45 m	0.45 m	0.45 m	

Choisir la taille Jalie qui correspond à la mesure du buste.

Choose the size closest to the bust measurement.

MESURES DU CORPS (TAILLES ADULTES) - BODY MEASUREMENTS (ADULT SIZES)

Prêt-à-porter APPROX. US size	XS (4)				S (6-8)				M (8-10)				L (12-14)				XL (16-18)				1X (18-20)				2X (22-24)			
Tailles euro - European sizes	34	36	38	40	42	44	46	48	50	52	54	56																
TAILLE JALIE - JALIE SIZES	R	S	T	U	V	W	X	Y	Z	AA	BB	CC	DD	EE	FF	GG												
POITRINE CHEST/FULL BUST	32 ¾"	33 ¾"	34 ¾"	36"	37"	38"	39 ¾"	40 ¾"	41 ½"	42 ¾"	44 ¾"	45 ¾"	47"	48 ¾"	49 ¾"	51 ½"												
TAILLE (PLUS FIN) WAIST (SMALLEST)	27 ¾"	28"	28 ¾"	29 ¾"	30 ¾"	31 ¾"	32 ¾"	33 ¾"	35 ¾"	36 ¾"	38 ¾"	40"	41 ½"	43"	44 ½"	46 ¾"												
HANCHES (PLUS FORT) HIPS (FULLEST)	35 ¾"	37"	38"	39"	40"	41"	41 ¾"	42 ¾"	44 ¾"	45 ¾"	47"	48 ¾"	49 ¾"	51 ¾"	52 ½"	53 ¾"												
TISSUS REQUIS - YARDAGE																												
	A	2 ¼ yd	2 ¼ yd	2 ¼ yd	2 ¼ yd	2 ½ yd	2 ½ yd	2 ½ yd	2 ½ yd	2 ¾ yd	2 ¾ yd	2 ¾ yd	2 ¾ yd	2 ¾ yd	2 ¾ yd	2 ¾ yd	2 ¾ yd	2 ¾ yd	2 ¾ yd	2 ¾ yd	2 ¾ yd	2 ¾ yd	2 ¾ yd	2 ¾ yd	2 ¾ yd	2 ¾ yd	2 ¾ yd	2 ¾ yd
		2.00 m	2.00 m	2.00 m	2.00 m	2.05 m	2.05 m	2.05 m	2.05 m	2.45 m	2.45 m	2.45 m	2.45 m	2.45 m	2.50 m	2.50 m	2.50 m											
58" 147 cm	B	2 ½ yd	2 ½ yd	2 ½ yd	2 ½ yd	2 ½ yd	2 ½ yd	2 ½ yd	2 ¾ yd	3 yd	3 yd	3 ¾ yd	3 ¾ yd	3 ¾ yd	3 ¾ yd	3 ¾ yd	3 ¾ yd	3 ¾ yd	3 ¾ yd	3 ¾ yd	3 ¾ yd	3 ¾ yd	3 ¾ yd	3 ¾ yd	3 ¾ yd	3 ¾ yd	3 ¾ yd	3 ¾ yd
		2.20 m	2.20 m	2.20 m	2.20 m	2.20 m	2.25 m	2.25 m	2.30 m	2.65 m	2.65 m	2.75 m	2.75 m	2.75 m	2.75 m	2.80 m	2.80 m											
41" 105 cm	BORD-CÔTE RIBBING	¾ yd	¾ yd	¾ yd	¾ yd	¾ yd	¾ yd	¾ yd	¾ yd	¾ yd	¾ yd	¾ yd	¾ yd	1 yd	1 yd	1 yd	1 yd											
		0.50 m	0.50 m	0.50 m	0.50 m	0.50 m	0.50 m	0.55 m	0.55 m	0.60 m	0.60 m	0.65 m	0.65 m	0.70 m	0.70 m	0.70 m	0.75 m											

EXTENSIBILITÉ MINIMALE REQUISE (dans la largeur et la longueur)
MINIMUM STRETCH REQUIRED (in the width and length)

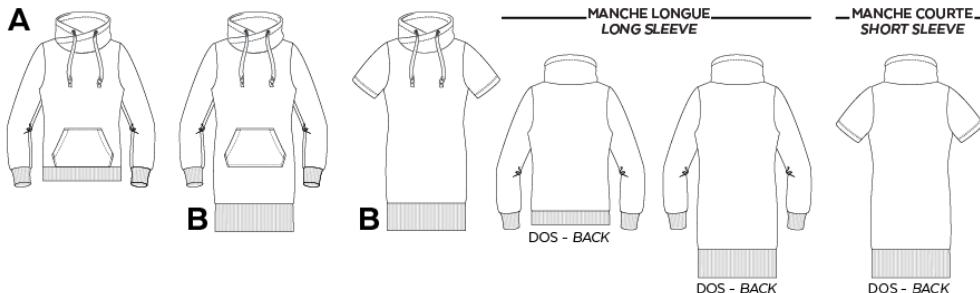
30%

10 cm → 13 cm
(4" → 5 1/8")



MERCERIE - NOTIONS

CORDON (FACULTATIF) DRAWSTRING (OPTIONAL)		ENTOILAGE TRICOT THERMOCOILLANT (pour un col plus rigide) FUSIBLE KNIT INTERFACING (for a stiffer collar)		OEILLETS (FACULTATIFS) EYELETS (OPTIONAL)	
F - L	M - GG	F - GG		11 - 14 mm (7/16" - 9/16")	
65 cm (26")	100 cm (40")	25 cm (10")			



TISSUS RECOMMANDÉS - RECOMMENDED FABRICS

Tissu principal: Tricot moyen (idéalement avec spandex) avec un minimum de 30% d'extensibilité dans la largeur et la longueur: tricot français, coton ouaté, tricot à chandail, ponte, jersey. Bandes (poignet et ourlet): Tissu principal ou bande côtelée (bord-côte).

Main fabric: Medium-weight knit with at least 30% stretch in the width and length: French terry, sweatshirt fleece with spandex, ponte di roma, sweater knit, jersey with spandex. Cuffs + bands: Main fabric or rib knit (ribbing).

PRÊT À COUDRE // READY TO SEW
Valeurs de couture 6 mm (¼") incluses dans le patron
6 mm (¼") seam allowances included in the pattern



1504240

Jalie
PATRONS DE COUTURE
SEWING PATTERNS

© 2022 LES PATRONS JALIE INC.

www.jalie.com

IMPRIMÉ AU CANADA / PRINTED IN CANADA