

4239 CAPUCHE ZIPPÉE - ZIP-FRONT HOODIE

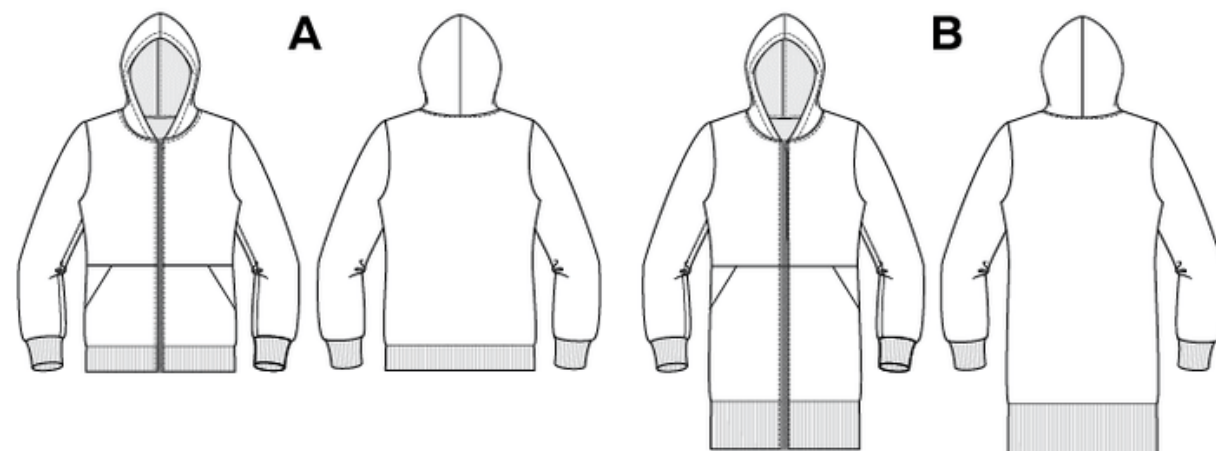
DANAËLLE Patron pour veste zippée à capuche à manches longues, avec bandes à l'ourlet et aux poignets en bord-côte ou tissu principal et poches en angle. Deux longueurs: aux hanches avec bande étroite à l'ourlet (modèle A) ou longueur mi-cuisse (tunique) avec bande large (modèle B).
tailles - sizes **F - GG** Pattern to make a zip-up hoodie with long sleeves, cuffs, hem bands and angled pockets. Two lengths available: hip-length with narrow hem band (view A) or longer, mid-thigh length with wide hem band (view B).

MESURES DU CORPS (TAILLES JUNIORS) - BODY MEASUREMENTS (JUNIOR SIZES)

Âge approximatif - Approximate age	2	3	4	5	6	7	8	9	10	11	12	13		
Tailles européennes - European sizes	92	98	104	112	119	127	135	142	146	150	152	155		
TAILLE JALIE - JALIE SIZES		F	G	H	I	J	K	L	M	N	O	P	Q	
	POITRINE CHEST/FULL BUST	20 1/2"	21 1/2"	22 1/2"	23 1/2"	24 1/2"	26"	27 1/2"	28 1/2"	29 1/2"	30"	31"	32"	
	TAILLE (PLUS FIN) WAIST (SMALLEST)	20 3/4"	21 3/4"	21 3/4"	22 3/4"	22 3/4"	23 3/4"	23 3/4"	24 3/4"	24 3/4"	25 1/2"	26 1/2"	26 3/4"	
	HANCHES (PLUS FORT) HIPS (FULLEST)	20 3/4"	22 1/2"	23 1/2"	24 1/2"	25 1/2"	27 1/2"	28 1/2"	29 1/2"	30 3/4"	32"	33 1/2"	34 1/2"	
TISSUS REQUIS - YARDAGE														
	A	1 yd	1 yd	1 1/4 yd	1 1/4 yd	1 1/4 yd	1 1/4 yd	1 1/4 yd	1 1/4 yd	1 1/4 yd	1 1/4 yd	1 1/4 yd	1 1/4 yd	1 1/4 yd
		0.85 m	0.90 m	0.95 m	1.00 m	1.05 m	1.10 m	1.15 m	1.25 m	1.30 m	1.35 m	1.40 m	1.40 m	1.40 m
58" 147 cm	B	1 yd	1 1/4 yd	1 1/4 yd	1 1/4 yd	1 1/4 yd	2 yd	2 yd	2 yd	2 1/4 yd	2 1/4 yd	2 1/4 yd	2 1/4 yd	2 1/4 yd
		0.90 m	1.05 m	1.15 m	1.40 m	1.50 m	1.65 m	1.75 m	1.80 m	1.85 m	1.90 m	2.00 m	2.05 m	2.05 m
41" 105 cm	BORD-CÔTE RIBBING	1/2 yd	1/2 yd	1/2 yd	1/2 yd	1/2 yd	1/2 yd	1/2 yd	1/2 yd	1/2 yd	1/2 yd	1/2 yd	1/2 yd	1/2 yd
		0.20 m	0.25 m	0.30 m	0.35 m	0.35 m	0.45 m	0.45 m	0.45 m	0.45 m	0.45 m	0.50 m	0.50 m	0.50 m

Choisir la taille Jalie qui correspond à la mesure du buste.
Choose the size closest to the bust/chest measurement.

MESURES DU CORPS (TAILLES ADULTES) - BODY MEASUREMENTS (ADULT SIZES)																	
Prêt-à-porter APPROX. US size	XS (4)		S (6-8)		M (8-10)		L (12-14)		XL (16-18)		1X (18-20)		2X (22-24)				
Tailles euro - European sizes	34	36	38	40	42	44	46	48	50	52	54	56					
TAILLE JALIE - JALIE SIZES		R	S	T	U	V	W	X	Y	Z	AA	BB	CC	DD	EE	FF	GG
	POITRINE CHEST/FULL BUST	32 1/2"	33 1/2"	34 1/2"	36"	37"	38"	39 1/2"	40 1/2"	41 1/2"	42 1/2"	44 1/2"	45 1/2"	47"	48 1/2"	49 1/2"	51 1/2"
	TAILLE (PLUS FIN) WAIST (SMALLEST)	27 1/2"	28"	28 1/2"	29 1/2"	30 1/2"	31 1/2"	32 1/2"	33 1/2"	35 1/2"	36 1/2"	38 1/2"	40"	41 1/2"	43"	44 1/2"	46 1/2"
58" 147 cm	HANCHES (PLUS FORT) HIPS (FULLEST)	35 1/2"	37"	38"	39"	40"	41"	41 1/2"	42 1/2"	44 1/2"	45 1/2"	47"	48 1/2"	49 1/2"	51 1/2"	52 1/2"	53 1/2"
		91 cm	94 cm	97 cm	99 cm	102 cm	104 cm	107 cm	109 cm	113 cm	116 cm	120 cm	123 cm	127 cm	130 cm	134 cm	137 cm
TISSU REQUIS - YARDAGE																	
	A	1 1/4 yd	1 1/4 yd	1 1/4 yd	1 1/4 yd	1 1/4 yd	2 yd	2 yd	2 yd	2 yd	2 yd	2 yd	2 yd	2 yd	2 yd	2 yd	2 1/4 yd
		1.45 m	1.50 m	1.50 m	1.60 m	1.60 m	1.65 m	1.70 m	1.75 m	1.75 m	1.80 m	1.80 m	1.80 m	1.80 m	1.80 m	1.80 m	1.85 m
58" 147 cm	B	2 1/2 yd	2 1/2 yd	2 1/2 yd	2 1/2 yd	2 1/2 yd	2 1/2 yd	2 1/2 yd	2 1/2 yd	2 1/2 yd	2 1/2 yd	3 yd	3 yd	3 yd	3 yd	3 yd	3 yd
		2.10 m	2.10 m	2.15 m	2.20 m	2.25 m	2.30 m	2.40 m	2.45 m	2.45 m	2.45 m	2.55 m	2.55 m	2.55 m	2.55 m	2.55 m	2.55 m
41" 105 cm	BORD-CÔTE RIBBING	1/2 yd	1/2 yd	1/2 yd	1/2 yd	1/2 yd	1/2 yd	1 yd	1 yd	1 yd	1 yd	1 yd	1 yd	1 yd	1 yd	1 yd	1 yd
		0.50 m	0.50 m	0.50 m	0.50 m	0.50 m	0.60 m	0.65 m	0.75 m	0.75 m	0.75 m	0.75 m	0.75 m	0.75 m	0.85 m	0.85 m	0.85 m



MERCERIE - NOTIONS		
FERMETURE À GLISSIÈRE DÉTACHABLE SEPARATING ZIPPER		
F - L	M - R	S - GG
A	55 cm (22")	65 cm (26")
B	60 cm (24")	75 cm (30")
ARRÊTS DE FERMETURE À GLISSIÈRE ZIPPER STOPS		
2 X		

TISSUS RECOMMANDÉS RECOMMENDED FABRICS

Tissu principal: Tricot moyen avec un minimum de 15% d'extensibilité dans la largeur et la longueur tricot français (french terry), coton ouaté, tricot double, ponte.

Bandes (poignet et ourlet): Tissu principal (s'il a 30% d'extensibilité ou plus) ou bande côtelée (bord-côte).

Main fabric: Medium-weight knit with at least 15% stretch in the width and length: French terry, double knit, ponte di roma, sweater knit.

Cuffs + bands: Main fabric (if it has 30% stretch or more) or rib knit.

EXTENSIBILITÉ MINIMALE REQUISE (tissu principal)
MINIMUM STRETCH REQUIRED (tissu principal)

15% 10 cm → 11.5 cm (4" → 4 5/8")

EXTENSIBILITÉ MINIMALE REQUISE (pour les bandes)
MINIMUM STRETCH REQUIRED (for cuffs and band)

30% 10 cm → 13 cm (4" → 5 1/8")