

3679

PIKA

27 tailles
sizes

Camisole blousante 2 en 1 et soutien-gorge sport / Sport bra and layered blouson tank

A: Camisole blousante avec soutien-gorge intégré. Une coupe confortable qui respire tout en étant très modeste et stylée. Vous bénéficiez du support d'un vêtement moulant avec le confort d'une camisole ample. La large bande à l'ourlet garde le vêtement en place. **B:** Soutien-gorge avec empiècement et bretelles larges qui permet de jouer avec des tissus contrastants et de différent types afin d'optimiser le support tout en beauté!

A: Comfy, airy, modest and stylish layered tank. You have the support of the sport bra underneath but the modesty of a slow tank. The wide hem band keeps the top in place. **B:** Sport bra with side straps and contrast element in the front that is flattering and allows for different fabric weights and stretch to optimize support.

FILLES - GIRLS

	Âge approximatif - Approximate age	2	3	4	5	6	7	8	9	10	11	12	13	
	Tailles européennes - European sizes	92	98	104	112	119	127	135	142	146	150	152	155	
	TAILLE JALIE - JALIE SIZES	F	G	H	I	J	K	L	M	N	O	P	Q	
	TABLEAU DE MESURES - MEASUREMENT CHART													
1	Tour de poitrine - Full Bust	"	21	22	23	24	25	26	27	28	29	30	31	32
		cm	53	56	58	61	64	66	69	71	74	76	79	81
2	Tour de taille - Waist	"	20	20 1/2	21	21 1/2	22	22 1/2	23	23 3/4	24 1/2	25 1/4	25 3/4	26 1/2
		cm	51	52	53	55	56	57	58	60	62	64	66	67
3	Tour des hanches - Hips	"	22	23	24	25	26	27	28	29 1/2	30 1/2	32	33	34 1/2
		cm	56	58	61	64	66	69	71	74	78	81	84	87
4	Tronc (devant + dos) - Girth (back + front)	"	35	37	38 1/2	40	41 1/2	43 1/4	45	47	49	51	53	55
		cm	89	94	98	102	105	110	114	119	124	130	135	140

Tissus recommandés Suggested Fabrics	Modèle - View	Largeur Width	Quantité de tissu requise - Yardage													
			yd	m	yd	m	yd	m	yd	m	yd	m	yd	m	yd	m
Tricot avec 40% d'extensibilité dans les deux sens (mélange polyester/nylon avec spandex, microfleece). Knit with 40% stretch in the width AND length (light to medium weight poly-, cotton or nylon-spandex, microfleece).	A	59"	150 cm	Un seul tissu One fabric	7/8	7/8	1	1	1	1	1 1/8	1 1/8	1 1/8	1 1/4	1 1/4	1 1/4
	A/B			Doublure (ou s-gorge uni) Lining (or one-fabric bra)	3/8	3/8	3/8	3/8	3/8	3/8	3/8	3/8	1/2	1/2	1/2	1/2
	MULTI-TONS / MULTI-FABRICS															
	A	Partie blousante Blouson overlay	3/4	3/4	3/4	3/4	3/4	3/4	3/4	3/4	3/4	7/8	7/8	7/8	7/8	
	A/B	Empiècement / bretelles Yoke / Straps	3/8	3/8	3/8	3/8	3/8	3/8	3/8	3/8	3/8	3/8	3/8	3/8	1/2	
	A/B	Dev / Dos soutien-gorge Bra front + back	1/4	1/4	1/4	1/4	1/4	1/4	1/4	1/4	1/4	3/8	3/8	3/8	3/8	
			0.25	0.25	0.25	0.25	0.25	0.25	0.25	0.25	0.25	0.30	0.30	0.30	0.30	

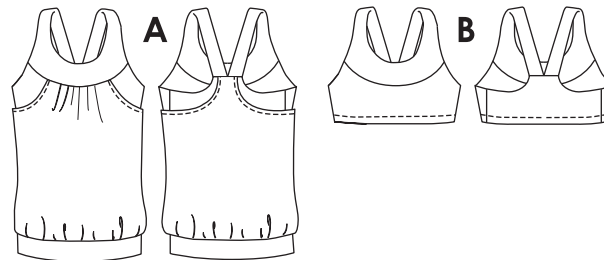
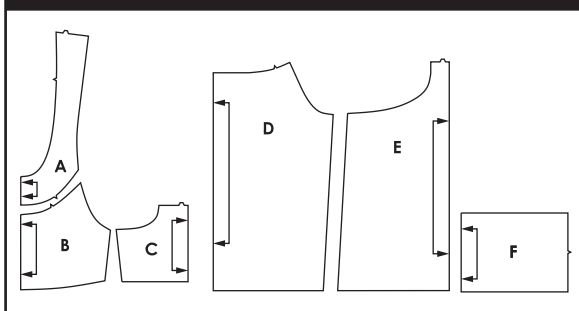
FEMMES - WOMEN

Tailles USA - US Sizes	4	6	7	8	9	10	11	12	13	14	15	16	18	20	22		
Tailles européennes - European Sizes	34	36	37	38	39	40	41	42	43	44	45	46	48	50	52		
TAILLE JALIE - JALIE SIZES	R	S	T	U	V	W	X	Y	Z	AA	BB	CC	DD	EE	FF		
TABLEAU DE MESURES - MEASUREMENT CHART																	
1	Tour de poitrine - Full Bust	"	33	34	35	36	37	38	39	40	41	42	43	44	46	48	50
		cm	84	86	89	91	94	97	99	102	104	107	109	112	117	122	127
2	Tour de taille - Waist	"	27	28	29	30	31	32	33	34	35	36	37	38	40	42	44
		cm	69	71	74	76	79	81	84	86	89	91	94	97	102	107	112
3	Tour des hanches - Hips	"	36	37	38	39	40	41	42	43	44	45	46	47	49	51	53
		cm	91	94	97	99	102	104	107	109	112	114	117	119	124	130	135
4	Tronc (devant + dos) - Girth (back + front)	"	57	59	60	61	61 3/4	63	63 1/2	64 1/2	65 1/4	66	66 1/2	66 1/2	67	67 1/2	68
		cm	145	150	152	155	157	160	161	164	166	168	168	169	170	171	173

Tissus recommandés Suggested Fabrics	Tricot avec 40% d'extensibilité dans les deux sens (mélange polyester-spandex, nylon-spandex, microfleece, coton-spandex). Knit with 40% stretch in the width AND length (light to medium weight poly-spandex, microfleece, nylon-spandex, cotton-spandex).
--	--

Modèle - View	Largeur - Width	Quantité de tissu requise - Yardage															
		yd	m	yd	m	yd	m	yd	m	yd	m	yd	m	yd	m	yd	m
A	59" 150 cm	Un seul tissu One fabric	1 1/4	1 1/4	1 1/4	1 1/4	1 1/4	1 3/8	1 3/8	1 3/8	1 3/8	1 3/8	1 3/8	1 3/8	1 1/2	1 1/2	1 1/2
A/B		Doublure (ou s-gorge uni) Lining (or one-fabric bra)	1/2	1/2	5/8	5/8	5/8	5/8	5/8	5/8	5/8	5/8	5/8	5/8	5/8	3/4	3/4
MULTI-TONS / MULTI-FABRICS																	
A		Partie blousante Blouson overlay	7/8	7/8	7/8	7/8	7/8	7/8	7/8	7/8	7/8	7/8	7/8	7/8	7/8	7/8	7/8
A/B		Empiècement / bretelles Yoke / Straps	1/2	1/2	1/2	1/2	1/2	1/2	1/2	1/2	1/2	1/2	1/2	1/2	1/2	1/2	5/8
A/B		Dev / Dos soutien-gorge Bra front + back	3/8	3/8	3/8	3/8	3/8	3/8	3/8	3/8	3/8	3/8	3/8	3/8	3/8	3/8	3/8
			0.30	0.30	0.30	0.30	0.30	0.35	0.35	0.35	0.35	0.35	0.35	0.35	0.35	0.40	0.40

PIÈCES DU PATRON - PATTERN PIECES



NOTIONS - ARTICLES DE MERCERIE

A/B	
Élastique 2 cm (3/4") Elastic	
F - AA	1 m (1 1/8 yd)
Élastique 6 mm (1/4") Elastic	
F - L	1,5 m (1 5/8 yd)
M - BB	2 m (2 1/8 yd)
CC - FF	2,2 m (2 3/8 yd)



8003679

Les ressources de couture et d'ourlet sont intégrées dans le patron.
Seam and hem allowances are included in the pattern.

ÉLASTICITÉ MINIMALE REQUISE DANS LES DEUX SENS
STRETCH REQUIRED BOTH WAYS



© Jeanne Binet 2016
Toute reproduction est interdite
Reproduction is forbidden