

A: Maillot à manche montée zippé au devant avec gousset doublé à l'entrejambe, sous-patte au devant et capuchon.  
B: Maillot à manche monté, zippé au devant avec gousset doublé à l'entrejambe, sous-patte au devant et col. Les deux modèles peuvent être à manche et jambe longue ou courte.

A: Hooded zip-front skinsuit with set-in sleeve, zipper shield and lined gusset at crotch. B: Zip-front skinsuit with collar, set-in sleeve, zipper shield and lined gusset at crotch. Both views can be made with short or long sleeves and legs.

**FILLES - GIRLS**

Âge approximatif - Approximate age		2	3	4	5	6	7	8	9	10	11	12	13
Tailles européennes - European sizes		92	98	104	112	119	127	135	142	146	150	152	155
Tailles Jalie - Jalie sizes		F	G	H	I	J	K	L	M	N	O	P	Q

TABLEAU DE MESURES - MEASUREMENT CHART														
1	Tour de poitrine - Bust	"	21	22	23	24	25	26	27	28	29	30	31	32
		cm	53	56	58	61	64	66	69	71	74	76	79	81
2	Tour de taille - Waist	"	20	20 1/2	21	21 1/2	22	22 1/2	23	23 3/4	24 1/2	25 1/4	25 3/4	26 1/2
		cm	51	52	53	55	56	57	58	60	62	64	66	67
3	Tour des hanches - Hips	"	22	23	24	25	26	27	28	29 1/2	30 1/2	32	33	34 1/2
		cm	56	58	61	64	66	69	71	74	78	81	84	87
4	Tronc (devant + dos) Girth (back + front)	"	35 1/2	37	38 1/2	40	41 1/2	43 1/2	45	47	49	51	53	55
		cm	90	94	98	102	106	110	114	119	124	129	135	140
5	Entrejambe - Inseam	"	14	16	18	19	21	23	24 1/2	26	26 1/2	27 1/2	28 1/2	29 1/2
		cm	36	41	46	48	53	58	62	66	67	70	72	75

Tissu recommandé - Suggested Fabric		Largeur Width	Quantité de tissu requise - Yardage													
Tricot avec 70% d'extensibilité dans les DEUX sens (voir règle d'extensibilité plus bas) Knit with 70% stretch across the grain AND in the length (see stretching guide below)	A/B		Manches/jambes longues Long sleeves and legs	59" 150 cm	yd	7/8	1	1 1/8	1 1/8	1 1/4	1 1/4	1 3/8	1 3/8	1 1/2	1 1/2	1 5/8
		m			0,85	0,95	1,00	1,05	1,15	1,20	1,25	1,30	1,35	1,40	1,45	1,50
	A/B	Manches/jambes courtes Short sleeves and legs	yd		3/4	3/4	7/8	7/8	7/8	7/8	7/8	7/8	1	1	1	1 1/8
			m		0,65	0,70	0,75	0,75	0,80	0,80	0,85	0,85	0,90	0,90	0,95	1,00
	A/B	Doublure gousset Gusset lining	yd		1/4	1/4	1/4	1/4	3/8	3/8	3/8	3/8	3/8	3/8	3/8	3/8
			m		0,25	0,25	0,25	0,25	0,30	0,30	0,30	0,35	0,35	0,35	0,40	0,40

**FEMMES - WOMEN**

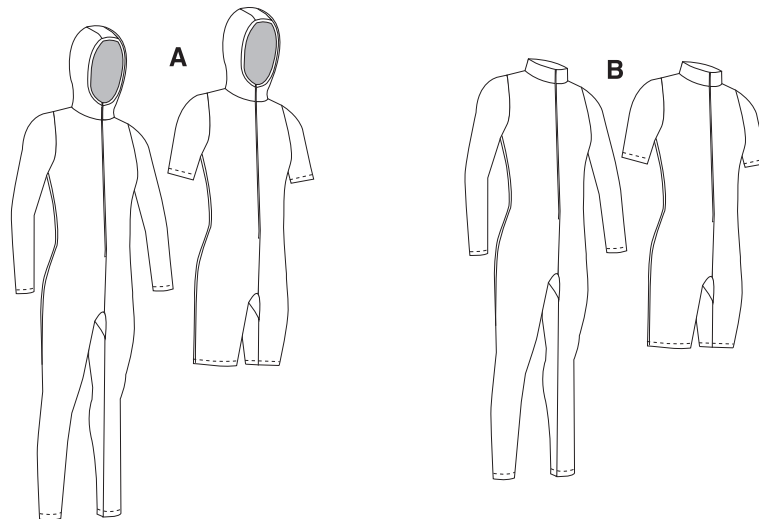
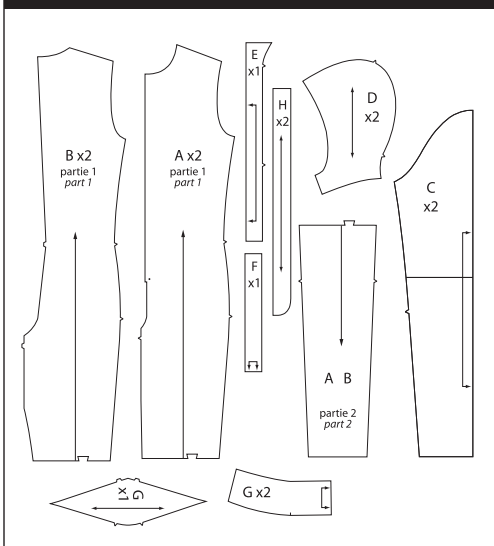
Tailles USA - US Sizes		4	6	7	8	9	10	11	12	13	14
Tailles européennes - European Sizes		34	36	37	38	39	40	41	42	43	44
Tailles Jalie - Jalie sizes		R	S	T	U	V	W	X	Y	Z	AA

TABLEAU DE MESURES - MEASUREMENT CHART													
1	Tour de poitrine - Bust	"	33	34	35	36	37	38	39	40	41	42	
		cm	84	86	89	91	94	97	99	102	104	107	
2	Tour de taille - Waist	"	27	28	29	30	31	32	33	34	35	36	
		cm	69	71	74	76	79	81	84	86	89	91	
3	Tour des hanches Hips	"	36	37	38	39	40	41	42	43	44	45	
		cm	91	94	97	99	102	104	107	109	112	114	
4	Tronc (devant + dos) Girth (back + front)	"	57	59	60	61	61 3/4	63	63 1/2	64 1/2	65 1/4	66	
		cm	145	150	152	155	157	159	161	164	166	168	
5	Entrejambe - Inseam	"	30 1/2	31 1/2	31 1/2	31 1/2	31 1/2	31 1/2	31 1/2	31 1/2	31 1/2	31 1/2	
		cm	77	80	80	80	80	80	80	80	80	80	

Tissu recommandé - Suggested Fabric		Largeur Width	Quantité de tissu requise - Required yardage											
Tricot avec 70% d'extensibilité dans les DEUX sens (voir règle d'extensibilité plus bas) Knit with 70% stretch across the grain AND in the length (see stretching guide below)	A/B		Manches/jambes longues Long sleeves and legs	59" 150 cm	yd	1 3/4	2	2 1/8	2 1/8	2 1/8	2 1/8	2 1/8	2 1/8	2 1/8
		m			1,55	1,80	1,90	1,90	1,90	1,95	1,95	1,95	1,95	2,00
	A/B	Manches/jambes courtes Short sleeves and legs	yd		1 1/8	1 1/2	1 1/2	1 1/2	1 1/2	1 1/2	1 1/2	1 1/2	1 1/2	1 1/2
			m		1,05	1,40	1,40	1,40	1,40	1,40	1,40	1,40	1,40	
	A/B	Doublure gousset Gusset lining	yd		1/2	1/2	1/2	1/2	1/2	1/2	1/2	1/2	1/2	1/2
			m		0,40	0,40	0,40	0,40	0,40	0,40	0,40	0,40	0,40	

Extensibilité minimale requise dans les DEUX sens  
Minimum stretch required across the width AND in the length


**PIÈCES DU PATRON - PATTERN PIECES**

**MERCERIE - NOTIONS**

Fermeture éclair invisible Invisible zipper	
F - K	50 cm (20")
L - O	55 cm (22")
P - V	60 cm (24")
W - AA	65 cm (26")

Les ressources de couture et d'ourlet sont intégrées dans le patron. - Seam and hem allowances are included in the pattern.  
Ce vêtement est cousu à 6 mm (1/4") du bord. Stitch this garment 6 mm (1/4") from edge.

© Jeanne Binet 2011  
Toute reproduction est interdite  
Reproduction is forbidden